

# Fatores humanos e habilidades não técnicas

Na C-Innovation, buscamos desenvolver nossos colaboradores de forma abrangente, integrando a capacitação técnica com habilidades comportamentais essenciais para a segurança e eficiência operacional. Para isso, utilizamos as ferramentas de habilidades não técnicas e o contexto dos fatores humanos por meio da aplicação estruturada do Crew Resource Management (CRM).

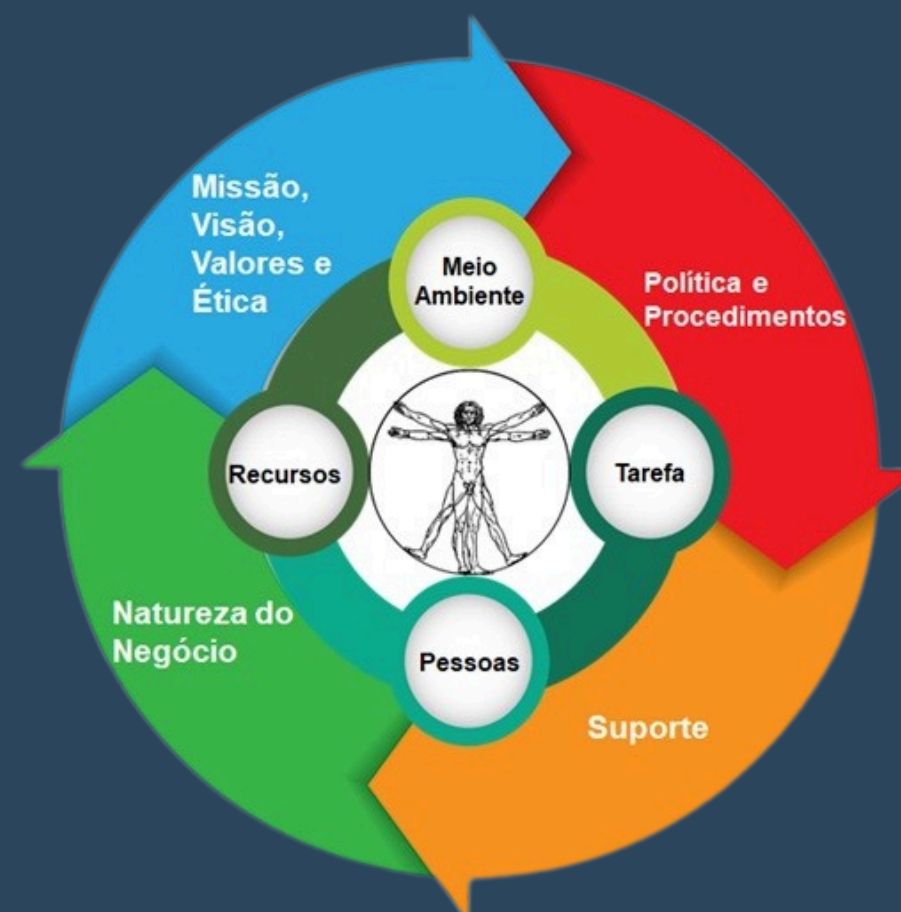
## Treinamento CRM

O treinamento em CRM complementa a formação técnica dos nossos profissionais ao focar no gerenciamento dos recursos disponíveis no ambiente de trabalho. Ele promove o aprimoramento das habilidades não técnicas para lidar com a complexidade e os desafios de uma indústria sócio-técnica. Essa abordagem garante que nossos colaboradores sejam capazes de atuar de forma eficaz e segura, mesmo em cenários adversos, ao desenvolver competências que transcendem a dimensão técnica.

## Impactos na Segurança e Eficiência

A adoção do CRM e o foco no desenvolvimento das habilidades não técnicas têm um impacto direto na segurança de nossos processos e operações. Ao capacitar nossos profissionais a gerenciar recursos e interações de maneira eficiente, fortalecemos a cultura de segurança e excelência operacional, alinhando-nos aos altos padrões exigidos em nosso setor.

**Fatores humanos** referem-se a fatores ambientais, organizacionais e de trabalho, e características humanas e individuais que influenciam o comportamento no trabalho de uma maneira que pode afetar a saúde e a segurança nas operações



**Habilidades Não Técnicas** referem-se a habilidades interpessoais e cognitivas que não envolvem diretamente o conhecimento técnico ou específico da tarefa, mas são fundamentais para a execução segura e eficiente do trabalho.



### LIDERANÇA

É o processo de finalizar uma tarefa coletiva com uma equipe motivada e operante através de persuasão e coordenação.

### CONSCIÊNCIA SITUACIONAL

Capacidade de se desenvolver e manter uma consciência dinâmica sobre a situação e os riscos presentes durante uma operação.



### TRABALHO EM EQUIPE

Habilidade para trabalhar em grupo, em qualquer função, para assegurar a conclusão de tarefas conjuntas, que incluem coordenação, cooperação e resolução de conflitos.

### COMUNICAÇÃO

Processo de troca de informações entre indivíduos e departamentos em toda a organização. Envolve mensagens, interpretação etc.



### ESTRESSE E FADIGA

Reação iniciada quando uma situação ou evento é avaliado como uma ameaça e requer ações além do nível de intensidade operacional normal de um indivíduo.